

# Sophos UTM 概要

## Sophos UTM で実現するシンプルなセキュリティ対策

Sophos UTM は、最高レベルのネットワークセキュリティを、すべての必須機能を集約した単一のモジュール型アプライアンスとして提供します。複数のソリューションを複雑に組み合わせる必要がないため、IT セキュリティが簡素化されます。日本語化された直観的なインターフェースで、簡単にポリシーを作成し、セキュリティリスクから保護。詳細かつわかりやすいレポートで、ネットワークの保護やパフォーマンスの状態をチェックできます。

### 主な特長

- 各アプライアンスですべての機能を使用可能
- ファイアウォール、VPN、ATP、IPS、メールフィルタリング、Web フィルタリング、アプリケーションコントロール
- ハードウェア、仮想化、ソフトウェア、クラウドベースのアプライアンス
- ブラウザベースの直観的なユーザーインターフェース
- あらゆるレポートを作成可能
- ワンタイムパスワードを使用した 2要素認証
- 統合されたワイヤレスコントローラー

### ネットワーク セキュリティ プラットフォームの統合

ATP (Advanced Threat Protection)、IPS、VPN、メールフィルタリング、Web フィルタリングなどの実証済みのマルチレイヤー保護テクノロジーを利用し、業界で最も使いやすい管理インターフェースを使用してネットワークを簡単に保護します。ソフォスのソフトウェアとハードウェアは、必要なスループット速度が得られるように設計されています。さらに、各アプライアンスですべての機能を使用できるため、モジュール型サブスクリプションによって、必要とする保護レベルを選択できます。

### 必要とする次世代型ファイアウォールの機能をすべて搭載

アプリケーションのフルコントロール (ブロック/許可/シェーピング/優先順位設定) が可能です。ソフォスのディープレイヤ 7 インスペクション (次世代型ファイアウォール) は、アプリケーションに対して正しいかどうかの判断を行うことができ、定期的に自動アップデートされます。また、未分別のアプリケーションに対するフィードバックも得られます。

### 簡単な管理と詳細なレポート作成機能

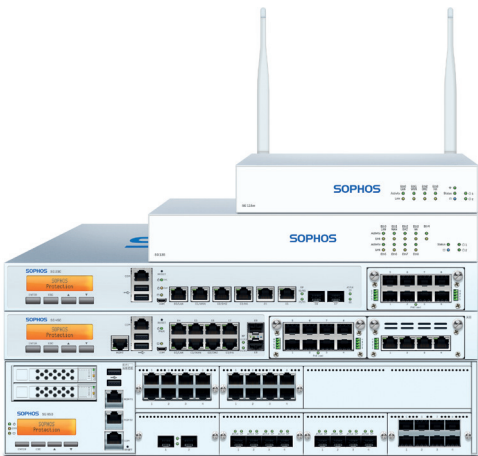
複雑な操作を必要とすることなく、従業員のセキュリティ状況について把握でき、必要なすべての機能を完全に管理することができます。ポリシーの簡単な作成以外にも、問題の解決に必要なリアルタイムのデータや履歴データを提供する包括的なレポートを提供。さらに、無償の Sophos UTM Manager は、シングルサインオンで複数の UTM を集中管理できます。

### 簡単な VPN や Wi-Fi の構築で支社・支店と接続

Sophos RED (Remote Ethernet Device) は、支社・支店などへの簡単で安全なリモートアクセスを提供します。リモートオフィス側でのセットアップや IT 担当者を必要としない、画期的なセキュリティゲートウェイです。設置後、トラフィックを UTM へ転送して包括的なセキュリティを実現します。また、Sophos UTM はワイヤレスコントローラーとしても機能し、アクセスポイントが自動的に設定され、UTM 保護機能が提供されます。

「Sophos UTM を選んだ理由は、オールインワン方式や手間のかからないインストールと管理が低予算で購入できるからです。」

Martin Bělohávek, Systems Administrator, MAN ČR, MAN Group



## セキュリティアプリケーションの選択

ソフォスの Linux ベースの OS には、無償の Essential Network Firewall が含まれており、ファイアウォール、ネットワークツール、ルーティング、安全なリモートアクセスなどの基本的なセキュリティ機能を提供します。また、モジュール方式なのでニーズの変化に応じて保護機能を追加できます。

**UTM Network Protection :** ファイアウォールだけでは阻止できない高度な攻撃をブロックできます。

- ・ ATP (Advanced Threat Protection) は、複数のテクノロジーを統合して、社内のホストから C&C (コマンド&コントロール) サーバーへ送られる送信トラフィックを検査し、ブロック。ATP は、Web 保護機能と統合して、クラウドベースのサンドボックスやフィルタリングなどの機能で、常時保護レベルを向上させます。
- ・ ファイアウォールを強化 (侵入防御対策やサービス拒否 (DoS) などのフラッド攻撃対策に設定可能)
- ・ IPsec および SSL トンネルは、柔軟なサイト間接続やリモートアクセス VPN 接続を提供

**UTM Email Protection :** スпамやウイルスを阻止し、機密データの安全性を確保します。

- ・ クライアントソフトウェアのインストールを必要としない、簡単なメール暗号化機能とポリシーベースの DLP を提供し、機密データを保護して、コンプライアンスに対応
- ・ 従業員によるスパム隔離領域の管理とメールログの検索
- ・ スпам (フィッシングなど) メールがメールボックスに配信される前にブロックし機密メールを保護

**UTM Wireless Protection :** 安全な Wi-Fi アクセスを瞬時に提供します。

- ・ バックエンド認証、パウチャーベースのシステム、SMS を使用して、ワイヤレスホットスポットを簡単にセットアップ
- ・ SMC (Sophos Mobile Control) と連携することで、モバイルデバイスのネットワークアクセス制御が可能

**UTM Web Protection :** Web 経由の脅威から従業員を守り、従業員の Web 閲覧時間を制御できます。

- ・ 柔軟な URL フィルタリング設定。Web 閲覧の利用時間・時間帯をユーザーやグループごとに設定可能
- ・ ビジネス上の重要な資料の閲覧を優先させて不要なアプリケーションの使用を制限したりすることも可能
- ・ ポリシーが機能しているかをテストして、ダイナミックレポートを作成

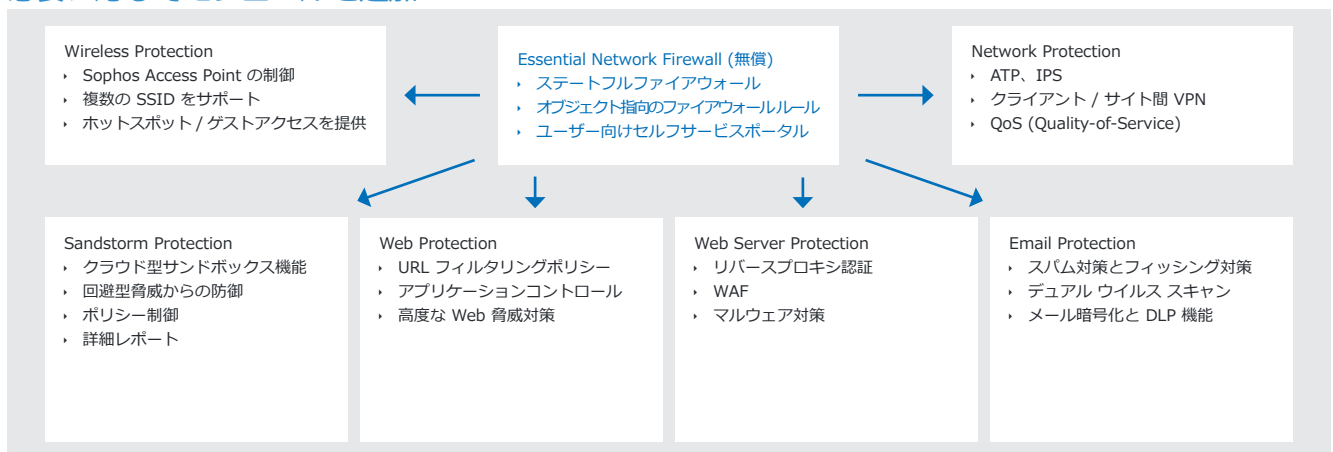
**UTM Web Server Protection :** Web アプリケーションファイアウォールとのコンプライアンスを確認し、Web サーバーとアプリを保護します。

- ・ リバースプロキシ認証で業務アプリケーションに新たなセキュリティ防御層を提供
- ・ SQL インジェクション、クロスサイトスクリプティング、ディレクトリ トラバーサル、クッキーの改ざんなどによるハッキングを防止

**UTM Sandbox Protection :** クラウドベースの高度なサンドボックス型保護機能です。(日本にデータセンターが開設されました。)

- ・ 標的型攻撃からの防御、保護状況の可視化、解析機能
- ・ ATP 攻撃などに見られる回避型脅威をブロック。インシデントベースの詳細レポート
- ・ クラウドベースであるためインストール不要。パフォーマンスへの影響もありません

## 必要に応じてモジュールを追加



「Sophos アプライアンスの使用により、リスクが減少して生産性が向上し、コストを節約できました。」

## ライセンスの選択

各保護モジュールは、ライセンスを個別に購入することができます。または、既にセットになっているライセンスを購入することも可能です。お客様のニーズに合わせてご選択ください。

	BasicGuard	FullGuard	FullGuard Plus
<b>モジュール - 必要なものを選択</b>	製品無償評価版の試用	製品無償評価版の試用	製品無償評価版の試用
<b>Essential Firewall - 無償</b> ネットワークファイアウォール、NAT、ネイティブ Windows リモートアクセス	全機能	全機能	全機能
<b>Network Protection</b> IPSec/SSL、ATP、VPN、IPS (侵入防御システム)、DoS 防御	基本機能	全機能	全機能
<b>Web Protection</b> URL フィルタリング、アプリケーションコントロール、デュアルエンジンマルウェア対策	基本機能	全機能	全機能
<b>Email Protection</b> スパム対策、メール暗号化、デュアルエンジンマルウェア対策	基本機能	全機能	全機能
<b>Wireless Protection</b> ワイヤレスコントローラー、Multi-SSID サポート、キャプティブポータル	基本機能	全機能	全機能
<b>Webserver Protection</b> WAF、リバースプロキシ、マルウェア対策	-	全機能	全機能
<b>Sandstorm Protection</b> クラウド型サンドボックス機能	オプション	オプション	全機能

ソフトウェアバンドルを SG シリーズアプライアンス (ハードウェアまたは仮想環境) と組み合わせると、TotalProtect または TotalProtect Plus バンドル製品もあります。

### 関連製品と関連コンポーネント

**Sophos RED** : すべてのトラフィックを Sophos UTM に転送することで、支社・支店のセキュリティを確保、管理します。インストールに技術的な作業は必要なく、メンテナンスも不要です。

**Sophos AP** : 環境設定の不要なアクセスポイントは、UTM によって直ちに保護され、安全な Wi-Fi アクセスポイントを作成できます。

**VPN Client** : 安全な SSL や IPsec、あるいはソフォス独自のクライアントレス HTML5 VPN は、モバイルワーカーや在宅勤務者に場所や時間を問わず、安全なリモートアクセスを提供します。

**UTM Manager (無償)** : IPsec VPN トンネルを経由して、複数の UTM を管理し、数回の操作でポリシーを適用します。

**Sophos iView** : 従来のオンボックスレポート機能をさらに進化させたレポート出力アプライアンス。コンプライアンス評価レポートや、複数の Sophos UTM からデータを集約する統合レポートの作成、長期にわたるログデータの管理などが可能です。

### 接続性の向上

**Flexi ポートモジュール** : 1U / 2U アプライアンスの接続を変更して、環境の変化に対応

**3G/4G モジュール** : アドオンモジュールを使用して、SG 125(w) や SG 135(w) ユニットに接続

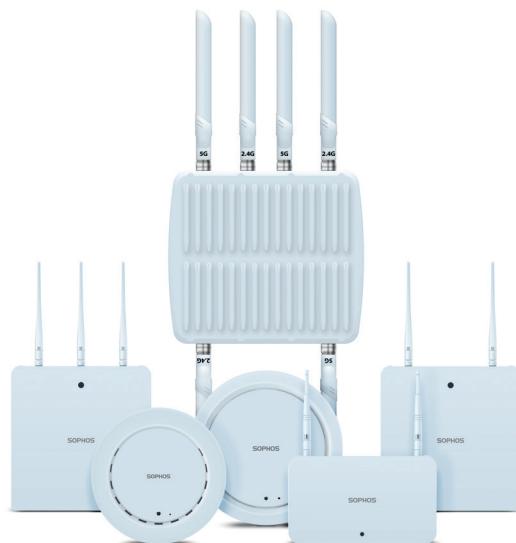
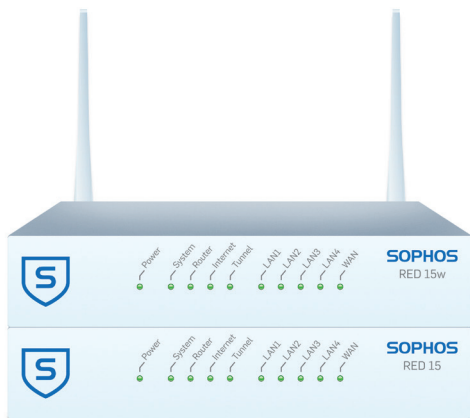
**DSL モデム** : SFP に接続可能なモデムを使用して、あらゆる種類の SG 1xx(w) ユニットに接続

**冗長化用の Wi-Fi モジュール** : 冗長化用無線モジュールを SG 135w に追加して、カバレッジを拡張しつつ、パフォーマンスを向上

**トランシーバ** : すべての SFP、SFP+、および QSFP+ インターフェースで必要

### 安定性の強化

**冗長電源** : 冗長電源を SG 1xx デスクトップ、1U / 2U アプライアンスに追加



## 導入方法の選択

ハードウェア、ソフトウェア、仮想環境、さらにはクラウドの中から選択してインストールできます。

## SG シリーズ

SG シリーズ アプライアンスは、最新のテクノロジーを装備した専用アプライアンスで、トップクラスのパフォーマンスを提供します。

## クラウド

Sophos UTM は UTM 市場をリードする製品で、Amazon Web Services ネットワークインフラを保護する主要ソリューションです。

## ソフトウェアおよび仮想

UTM のイメージファイルをサーバーハードウェアや、VMware、Citrix、Microsoft Hyper-V、KVM などの仮想環境にインストールできます。

## SG シリーズアプライアンス - 中規模企業向け

ハードウェアアプライアンス	SG 105(w) Rev.3	SG 115(w) Rev.3	SG 125(w) Rev.3	SG 135(w) Rev.3	SG 210 Rev.3	SG 230 Rev.2
ファイアウォールスループット	2500Mbps	2700Mbps	3100Mbps	6000Mbps	12Gbps	14.5Gbps
VPN スループット	325Mbps	425Mbps	500Mbps	1000Mbps	1Gbps	2Gbps
IPS スループット	350Mbps	500Mbps	750Mbps	1500Mbps	2Gbps	3Gbps
AV-Proxy スループット (Web プロキシ)	380Mbps	500Mbps	650Mbps	1400Mbps	500Mbps	800Mbps
Ethernet インターフェース (copper)	(4) GE	(4) GE	(8) GE	(8) GE	(6) GE	(6) GE
Ethernet インターフェース (SFP/SFP+)*	1 (共有)	1 (共有)	1	1	(2) GE	(2) GE
FleXi ポート スロット数 / 拡張ベイ	-	-	拡張ベイ	拡張ベイ	1	1
接続性 (オプション)/ FleXi ポートモジュール*	DSL モデム (SFP)	DSL モデム (SFP)	DSL モデム (SFP) 3G/4G モジュール	DSL モデム (SFP) 3G/4G モジュール 冗長化用の Wi-Fi モジュール (135w のみ)	8 port GE copper, 8 port GE SFP 2 port 10 GE SFP+ 4 port 10 GE SFP+ 2 port 40 GE QSFP+ 4 port GE PoE 8 port GE PoE	

## SG シリーズアプライアンス - 大規模企業向け

ハードウェアアプライアンス	SG 310 Rev.2	SG 330 Rev.2	SG 430 Rev.2	SG 450 Rev.2	SG 550 Rev.2	SG 650 Rev.2
ファイアウォールスループット	19Gbps	22Gbps	28Gbps	30Gbps	45Gbps	65Gbps
VPN スループット	3Gbps	4Gbps	4Gbps	5Gbps	8Gbps	10Gbps
IPS スループット	5Gbps	6Gbps	7Gbps	8Gbps	12Gbps	16Gbps
AV-Proxy スループット (Web プロキシ)	1.2Gbps	1.5Gbps	2Gbps	2.5Gbps	3.5Gbps	5Gbps
Ethernet インターフェース (copper)	(8) GE	(8) GE	(8) GE	(8) GE	(8) GE	(8) GE
Ethernet インターフェース (SFP/SFP+)*	(2) GE/(2) 10 GE	(2) GE/(2) 10 GE	(2) 10 GE	(2) 10 GE	-	-
FleXi Port スロット数	1	1	2	2	4	6
FleXi Port モジュール (オプション)*	8 port GE copper, 8 port GE SFP 2 port 10 GE SFP+ 4 port 10 GE SFP+ 2 port 40 GE QSFP+ 4 port GE PoE 8 port GE PoE				8 port GE copper, 8 port GE SFP 2 port 10 GE SFP+ 4 port 10 GE SFP+ 2 port 40 GE QSFP+	

\* トランシーバ (ミニ GBIC) は別売り

## 無償評価版

無償評価版の登録 (30日間)

[www.sophos.com/ja-jp/products/free-trials/](http://www.sophos.com/ja-jp/products/free-trials/)

ソフォス株式会社営業部  
Tel: 03-3568-7550  
Email: sales@sophos.co.jp